

DIPS



DIPS

Sistema Digital Ink Preset

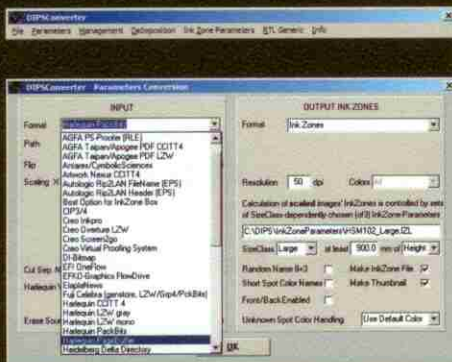
El aumento de la digitalización en la preparación de las artes gráficas conlleva una utilización más frecuente de datos digitales en las subsiguientes operaciones del proceso de imprenta. El sistema DIPS de la compañía Printflow representa un paso adelante en un sector que posee un gran potencial de ahorro en sus gastos, y todo ello mediante la configuración del trabajo en la máquina de impresión. El sistema DIPS permite la preconfiguración de la batería de tintaje de la máquina de impresión a partir de los datos obtenidos en el estudio para la preparación de la impresión. De esta manera se acorta considerablemente el tiempo de preparación de la impresión y se reduce también el número de maculaturas.

Propiedades del sistema DIPS

- compatibilidad con equipos de pre-prensa con salida CIP 3/4, TIFF, PDF, PackBits...
- diversas posibilidades del sistema en lo que respecta a formatos de salida, permitiendo su conexión con prácticamente todas las máquinas de artes gráficas fabricadas en la actualidad
- posibilidad de comunicación con máquinas de múltiples colores, diferentes marcas y formatos al mismo tiempo.
- un principio modular permite la conexión adicional de otras máquinas al sistema DIPS

Ventajas de la utilización del sistema DIPS

- hasta un 50 % de más rapidez en la preparación del pedido
- reducción del número de maculaturas
- rápida recuperación de la inversión



Descripción del sistema DIPS

El sistema se compone del programa DIPS Converter, de un convertidor DIPS que convierte datos de pre prensa a un archivo de formatos DIPS (recubrimiento de tinta de planchas de impresión) y al DIPS Box, en el que los datos del recubrimiento se convierten en valores de preconfiguración de las zonas de la batería de tintaje para los diferentes tipos de máquinas de artes gráficas, guardándolos en el soporte de salida adecuado.

DIPS Converter

El programa DIPS Converter, “escanea” digitalmente el recubrimiento de tinta de las planchas de impresión preparadas en el estudio. Los datos obtenidos sobre el recubrimiento de color se envían al DIPS Box para ser posteriormente procesados.

DIPS Box

El DIPS Box procesa los datos del recubrimiento de color de la plancha de impresión obtenidos a partir del estudio gráfico. Estos datos se convierten posteriormente en valores de preconfiguración de las zonas de la batería de tintaje para la máquina de impresión seleccionada. Los valores de preconfiguración de las zonas de la batería de tintaje se pueden procesar a continuación mediante un cambio en las curvas de optimización. Los valores de preconfiguración de las zonas segmentadas del tintero se guardan en la memoria del sistema, y desde este lugar a un soporte de salida para el control a distancia de la batería de tintaje de la máquina de impresión seleccionada. El sistema DIPS permite la comunicación con más máquinas de diferentes tipos y formatos. En caso de una impresión repetida del pedido en otra máquina, el DIPS es capaz de corregir los valores originales de la preconfiguración para esta máquina.

Inkscan – escáner de planchas de impresión

Las imprentas utilizan y procesan cada día más datos digitales en sus actividades. A pesar de una tendencia evidentemente orientada a un aumento de la “digitalización”, las imprentas no son capaces (y probablemente no lo sean nunca) de utilizar estos datos al 100%. Consciente de esta realidad, la empresa Printflow ofrece la posibilidad de una preconfiguración combinada de la batería de tintaje desde los datos de pre prensa, o mejor dicho desde el escáner de planchas de impresión Inkscan. El sistema Inkscan permite obtener datos del recubrimiento de tinta mediante el escaneado de la plancha de impresión. El Inkscan convierte estos datos, en realidad datos de pre prensa, en valores de preconfiguración de las zonas segmentadas del tintero. Los valores son después enviados a un sistema de control remoto de la batería de tintaje de la máquina de impresión correspondiente.

Datos técnicos:

Hardware

Medidas del sistema: 350 mm x 300 mm x 150 mm
 Peso: 10 kg
 Alimentación: 230V ± 10 %, 50-60 Hz, 550 VA

Software

Sistema operativo: Plataforma Windows

www.printflow.eu

www.cmscz.com

